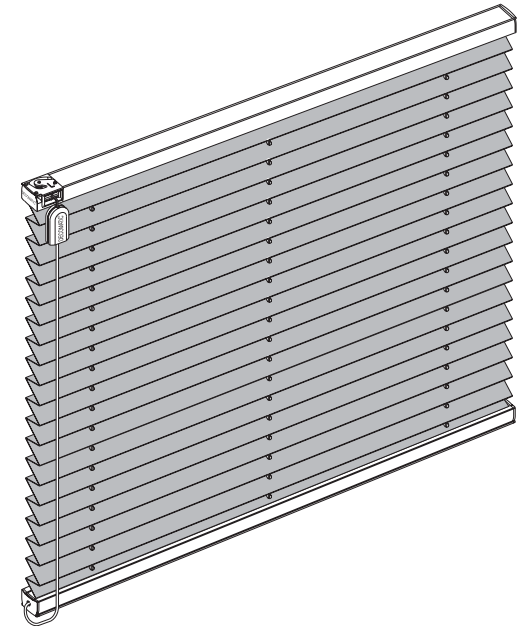


Bei Elektroanlagen dürfen die Motorkomponenten nicht mit Wasser in Berührung kommen!

### Waschanleitung



#### Verehrte Kundin, verehrter Kunde,

Unsere Stoffqualitäten sind dank eines speziellen Herstellungsverfahrens antistatisch ausgerüstet und daher staub- und schmutzresistent. Gelegentliches Abbürsten mit einer weichen Bürste oder einem Staubwedel ist in der Regel ausreichend.

Bei stärkeren Verschmutzungen können alle\* Stoffqualitäten wie in der Waschanleitung beschrieben gereinigt werden.

\*) außer aluminiumbedampfte Stoffqualitäten, Secura Perlafection und Sunset.

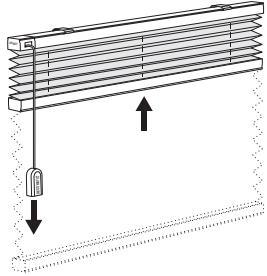
Ihr  
DECOMATIC – PLISSEE  
Hersteller



## Vorbereitung

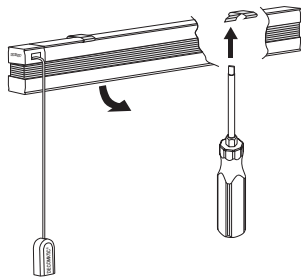
1

Den Plisseebhang zum Paket zusammenziehen.



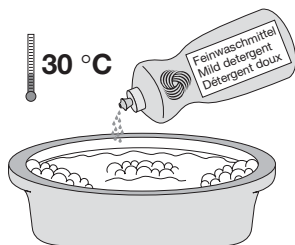
2

Mit einem Schraubendreher die Lasche der Halteclips vorsichtig herunterdrücken und das Plissee aus den Halteclips nehmen.



3

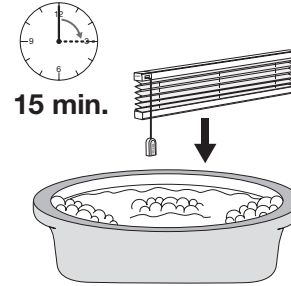
Füllen Sie eine entsprechend große Schüssel mit 30 °C warmen Wasser und fügen etwas Feinwaschmittel hinzu.



## Waschen

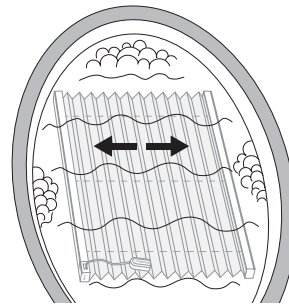
4

Das Plissee leicht geöffnet in die 30 °C warme Feinwaschmittellauge legen und ca. 15 Minuten einwirken lassen.



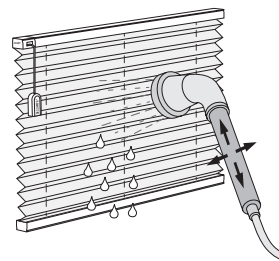
5

Den Plisseebhang auseinanderziehen und in der Lauge vorsichtig schwenken. Bevor Sie das Plissee aus der Lauge nehmen, ziehen Sie den Plisseebhang zum Paket zusammen.



6

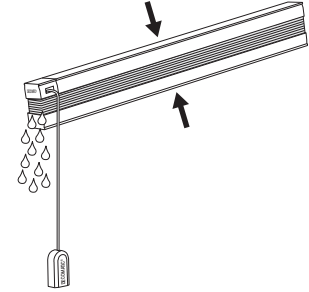
Anschließend mit klarem Wasser abspülen.



## Trocknen

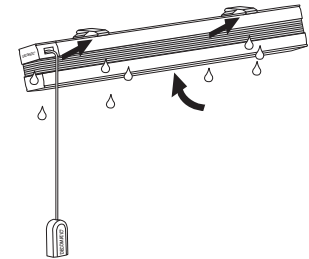
7

Den Plisseebhang zum Paket zusammenziehen. Durch leichtes Zusammenpressen des Behangpaketes das Wasser abtropfen lassen.



8

Das feuchte Plissee an den Halteclips positionieren und durch leichtes Kippen der Schiene in die Halteclips einclippen.



9

Das Plissee im zusammengezogenem Zustand ca. 12 Stunden trocknen lassen.

