

Anbringung: Montagevarianten

Montage:

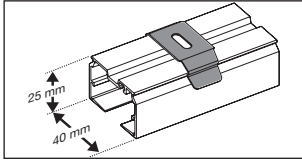
Die für jeden Typ möglichen Montagevarianten werden auf den Typenblättern dargestellt.

Abstandsmaße:

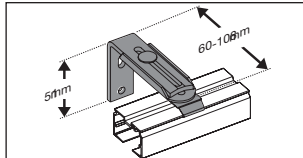
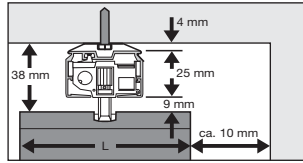
Standardwandabstand **W**:

Halbe Lamellenbreite, zzgl. 10-15 mm (bei Aufmaß bis Schienenmitte).

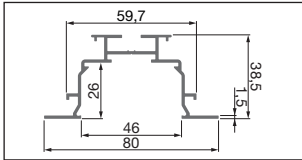
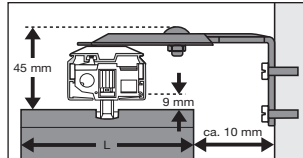
Abstand zu vorstehenden Teilen (z. B. Türgriffe): 10-15 mm.



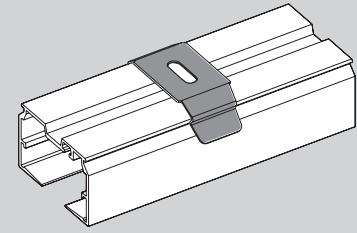
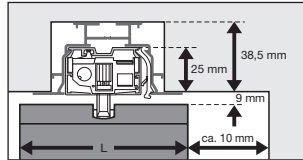
Anbringung mit Deckenhalter.



Anbringung mit Wandhalter. Einstellbare Abstandsmaße: 60-108 mm. (Sonderzubehör: 108-156 mm / 156-204 mm.)



Anbringung mit Sonderzubehör Einbauprofil. (Schienenbefestigung mit Kunststoffclip.)



MONTAGE

Abzugsmaße

In der Fensterlaibung: Insgesamt 1 cm Luft beim Aufmaß der Schienenlänge berücksichtigen.

Plafond-Anlagen (Typ V020 und V025): Insgesamt 1 cm Luft beim Aufmaß der Anlagenbreite berücksichtigen; keine Abzüge bei der Anlagenlänge vornehmen.

Empfohlene Bodenfreiheit:
Bei glatten Böden ca. 1 cm, bei hochflorigen und „schiefen“ Böden ca. 3 cm.

Anbringung: Möglichkeiten und Maße

